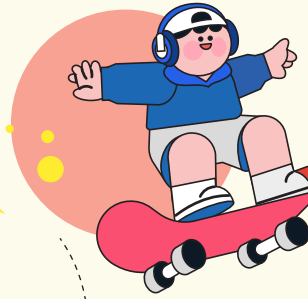
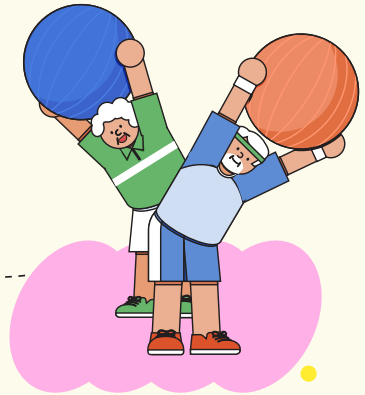


학생선수부터 은퇴체육인까지  
체육인의 생활 안정과 미래 설계를  
지원합니다.



# 체육인 복지사업

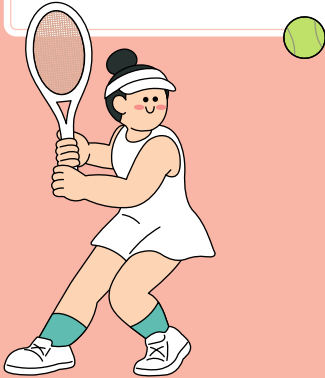
KSPPO 서울올림픽기념국민체육진흥공단



01

학생선수 대상

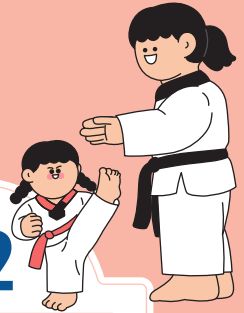
- 8 스포츠클럽 특기장려금
- 10 체육장학금



02

국가대표 선수 · 지도자 대상

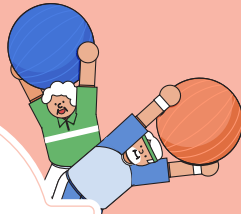
- 14 경기력 성과포상금
- 18 국가대표 보험지원금
- 19 생활지원금
- 20 교육지원금



03

### 은퇴체육인 대상

26 체육인 직업안정 사업



04

### 원로체육인 대상

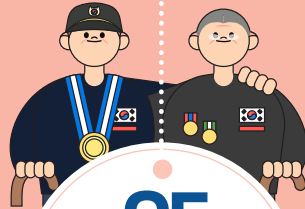
30 원로체육인 지원



05

### 대한민국 체육유공자 대상

34 대한민국체육유공자 보상



체육인복지사업  
전체 보기

# 체육인복지사업

## 스포츠꿈나무 특기장려금

- **지원대상** : 「국민기초생활 보장법」에 따른 수급자·차상위계층, 한부모가족지원법상 한부모에 속하는 초·중·고·특수학교 재학 학생선수
- **지원내용** : 1인당 월 40만원(최대 10개월) 바우처 지원

## 체육장학금

- **지원대상** : 체육회·경기단체 주관 전국 규모대회에서 3위 이상으로 입상한 학생선수
- **지원내용** : 1인당 30 ~ 200만원 범위 내 장학금 지원, 재학중인 교육기관별 차등 지급

## 선수 경기력 성과포상금

- **지원대상** : 국제대회 입상으로 평가점수가 20점 이상인 선수
- **지원기간** : 국제대회 종료 다음 달부터 사망한 달 까지
- **연금종류** : 월정금, 일시장려금, 일시금, 특별장려금

## 지도자 경기력 성과포상금

- **지원대상** : 국제대회에서 입상한 국가대표선수를 지도한 감독·코치 등 지도자
- **지원기준** : 지도 선수의 메달 평가점수가 10점 이상이면 10점 단위 지급

## 국가대표 보험지원금

- **지원대상** : 국제경기대회 혹은 이를 위한 훈련에 참가하는 국가대표 선수·지도자
- **지원내용** : 상해·질병 보험료, 해외여행자 보험료

## 생활지원금

- **지원대상** : 「국민기초생활 보장법」에 따른 수급자·차상위계층 혹은 이에 준하는 국가대표 선수·지도자
- **지원내용** : 1인당 월 50만원(사업기간 내)

## 국내대학원 교육지원금

- ◉ **지원대상** : 국내 대학원 교육과정을 이수하고자 하는 국가대표 선수·지도자
- ◉ **지원내용** : 정규 수업연한 4개 학기 이내, 학기당 300만원의 범위내 입학금 및 등록금 지원(1인당 1회 지원)

## 국외유학 교육지원금

- ◉ **지원대상** : 국외 교육기관의 교육과정 또는 연수과정을 통한 체육분야 국외유학을 희망하는 국가대표 선수·지도자
- ◉ **지원내용** : 대학과정 2~4년, 대학원과정 2년, 단기교육 및 연구과정 1년 이내 기간 동안 입학금·등록금, 항공료, 체제비 지원

## 체육인 직업안정 사업

- ◉ **지원대상** : 은퇴(예정)체육인 중 창업, 지도자연수, 취업 등 경력 전환을 희망하는 체육인
- ◉ **지원내용** : 창업교육 및 사업화지원금, 국내·외 지도자연수, 기업 일경험 및 취업연계 등 지원

## 체육인 직업안정 사업

- ◉ **지원대상** : 체육진흥의 공로가 있는 60세 이상의 원로 체육인
- ◉ **지원내용** : **(의료비 지원)** 1인당 최고 3,000만원 이내 진료비  
**(생활비 지원)** 1인당 1,000만원

## 대한민국체육유공자 지원

- ◉ **지원대상** : 국가대표 선수·지도자 중 국제경기대회의 경기·훈련·지도 중 사망한 자, 심한 장애를 가진 자 등
- ◉ **지원내용** : 연금(유공자, 가족) 및 간호수당 등 각종 수당

# 01 PART

**학생선수 대상**



KSP0 서울올림픽기념국민체육진흥공단

## 체육인 복지사업

---

스포츠꿈나무 특기장려금 08

---

체육장학금 10

---

# 01 스포츠클럽 특기장려금



## 지원대상

★ 3가지 요건 모두 충족 필수

- » 초·중·고·특수학교에 재학 중인 학생
- » 대한체육회 정회원 체육단체 또는 대한장애인체육회 정가맹·유형 체육단체 종목 선수로 등록된 학생선수 (사업 신청연도 기준)
- » 법정 저소득층(신청일 기준 한 가지 이상 자격 보유 필수) 기초생활수급자, 차상위계층, 한부모가족
  - ① 기초생활수급자
  - ② 차상위계층
  - ③ 한부모가족

\* 한부모가족지원법상 한부모가족 증명서 발급 대상자

## 지원내용

- » 월 40만원 장학금 지원(최대 10개월)



### 스포츠

스포츠 용품 및 의류 구입,  
스포츠시설 이용료 및  
프로그램 수강료 등



### 학습

교육서적 및 교재 구입비,  
학원 및 학습관련 수강료 및  
시설 이용료 등

## 지원방식

- » 바우처 포인트 지급 (현금 사용 불가)

## 지원기간

- » 5월~익년 2월(사업계획에 따라 변동 가능)



스포츠꿈나무 특기장려금  
사업 안내

# 스포츠꿈나무 특기장려금

## 선정 및 지급 절차



### ① 공단

• 교육청 사업 안내 및 추천 요청



### ② 교육청

• 학교 추천 요청



### ③ 학교

• 학생 신청 접수 및 교육청 제출



### ④ 교육청

• 신청자 취합 후 공단 추천



### ⑤ 공단

• 최종 선발 및 장려금 지급

PART

# 01

## 체육장학금



### 지원대상

» 대한체육회, 대한장애인체육회, 중앙경기종목단체가 주최하는 전국 규모대회에서 3위 이상으로 상위 입상한 학생선수

### 지급기준

#### 체육인



초등학생 30만원

중학생 50만원

고등학생 100만원

#### 장애체육인



초등학생 30만원

중학생 50만원

고등학생 100만원

대학생(4년제 미만 또는  
전문학사학위과정)  
150만원

대학생(학사학위과정)  
200만원



# 체육장학금

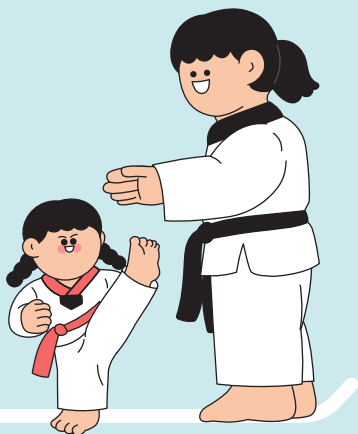
## 선정·지급 절차 및 사업일정



# 02 PART

**국가대표  
선수·지도자 대상**

## 체육인 복지사업



KSP0 서울올림픽기념국민체육진흥공단

경기력 성과포상금 14

국가대표 보험지원금 18

생활지원금 19

교육지원금 20

- 국내대학원 교육지원금
- 국외유학 교육지원금

# 02

## 경기력 성과포상금



### 선수 경기력 성과포상금

#### 지원대상

» 아래 표의 구분에 해당하는 대회에 참가하여 포상금  
경기점수를 20점 이상인 획득한 선수

#### 국제대회 평가점수

[별표10] 선수 경기력 성과포상금 평가점수(제31조제1항 관련)

(단위: 점)

구분		금메달	은메달	동메달	4위	5위	6위
올림픽대회, 장애인올림픽대회		90	70	40	8	4	2
농아인올림픽대회		90	70	40	-	-	-
세계선수권대회	4년 주기	45	12	7	-	-	-
	2~3년 주기	30	7	5	-	-	-
	1년 주기	20	5	2	-	-	-
장애세계선수권대회	4년 주기	30	8	5	-	-	-
	2~3년 주기	15	4	3	-	-	-
	1년 주기	7	2	1	-	-	-
세계대학경기대회 / 아시아경기대회 / 장애인아시아경기대회 / 세계군인체육대회		10	2	1	-	-	-



선수 경기력 성과포상금  
사업 안내

# 경기력 성과포상금

## 선수 경기력 성과포상금

### 지급시기

» 연중지급

### 지원내용



#### 월정금

지급 대상으로 확정된 이후 |  
매월 20일 지급

\* 지급기간 : 지급하여야 할 사유가  
생긴 날이 속하는 달의  
다음 달부터 사망한 날이  
속한 달까지



#### 일시금 및 장려금

지급 대상으로 확정된 달의  
20일에 일시 지급

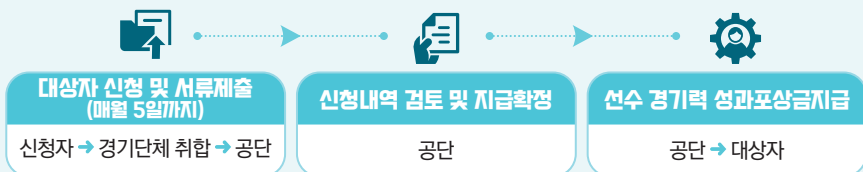
### 포상금 종류 및 지급기준

구분	평가점수	산출방식	비고
월정금	10점 ~ 30점	10점당 15만원	-
	31점 ~ 100점	10점당 7.5만원	-
	101점 ~ 110점	10점당 2.5만원	-
	(최대)110점	100만원	올림픽 금메달은 평가점수가 90점임에도 불구하고 100만원 지급
일시장려금	110점 초과	10점당 150만원	초과점수가 올림픽 금메달인 경우 10점당 500만원
일시금	1점 ~ 30점	1점당 112만원	
	30점 초과	1점당 56만원	
특별장려금	아시아경기대회, 세계대학생경기대회 등에서 금메달 1개를 획득한 선수 중 평가점수가 20점 미만인 경우		일시금 450만원 지급

# 경기력 성과포상금

## 선수 경기력 성과포상금

### 지급절차



### Q&A



- **월정금을 받게 되면 언제까지 지급되나요?**
  - A. 월정금은 지급사유가 발생한 달(국제대회 종료 다음 달 등)부터 사망하는 달 까지 지급됩니다.
- **월정금을 수령하고 있는데, 일시금으로 바꿀 수 있나요?**
  - A. 월정금 또는 일시금을 선택하고 나면 향후에 변경이 불가능합니다. 최초 선택 시에 신중히 선택해주시기를 바랍니다.
- **성과포상금이 지급 중지되는 경우도 있나요?**
  - A. 대한민국 국적을 상실한 경우, 체육단체로부터 자격정지 이상의 징계를 받거나 금고이상의 형(특정 법의 경우 벌금형)을 받은 경우 지급이 중지됩니다.  
또한, 주민등록이 말소되거나 행방불명 상태가 1년 이상 계속될 경우에는 지급이 일시 보류됩니다.
- **‘체육연금’, ‘경기력향상연구연금’과 같은 사업인가요?**
  - A. 그렇습니다. 성과에 따른 포상임을 감안하여 ‘연금’이라는 용어 대신 ‘포상금’의 명칭이 사용되고 있습니다.



지도자 경기력 성과포상금  
사업 안내

# 경기력 성과포상금

## 지도자 경기력 성과포상금

### 지급대상

- » 국제대회에서 입상한 국가대표선수를 직접 지도한 감독·코치 등 지도자

### 지급기준

- » 지도한 선수가 입상한 메달 1개의 평가점수가 10점 이상일 때, 대회별 10점 이상 메달을 합산하여 지급

평가점수	산출방식
10점 ~ 90점	10점당 334만원
90점 초과	10점당 167만원

### 지급시기

- » 지급대상자로 확정된 달의 20일에 일시 지급

### 지급절차



PART

# 02

## 국가대표 보험지원금



국가대표 보험지원금  
사업 안내

### 지원대상



- » 국제대회에 참가하거나 국제대회 참가를 위한 훈련에 참여하는 국가대표 선수·지도자



### 지원내용



- » 상해·질병 보험료, 해외여행자 보험료



### 지원기준



- » 보험 가입에 따른 보험료 지원 (1년 단위 가입)

\* 보험가입 및 사업 추진은 대한체육회, 대한장애인체육회에서 수행



생활지원금 사업 안내

# 생활지원금

## 지급대상

- ▶ 국가대표 선수 지도자 중 「국민기초생활 보장법」에 따른 수급자 차상위계층 혹은 이에 준하게 어려운 사람  
\* 상세자격요건은 모집공고 참조

## 모집시기

- ▶ 2월 공고 : 국민체육진흥공단 홈페이지 (<http://www.kspo.or.kr>)의 공지사항 참조 또는 체육인복지지원포털([spowell.kspo.or.kr](http://spowell.kspo.or.kr))의 공지사항 참조

## 지원내용

- ▶ 1인당 월 50만원(사업기간내)

## 선정 및 지급 절차



1

대상자 신청 및 서류제출

신청자

↓  
경기단체

↓  
대한체육회,  
대한장애인체육회



2

대한체육회,  
대한장애인체육회  
추천

대한체육회,  
대한장애인체육회

↓  
공단



3

추천내역 검토 및  
지급 확정

공단



4

생활지원금  
지급

공단

↓  
대상자

# 02

## 교육지원금



### 국내대학원 교육지원금

#### 지원대상



- » 국내 대학원의 교육과정을 이수하고자 하는 국가대표 선수·지도자

#### 모집시기



- » 2·8월 공고 : 국민체육진흥공단 홈페이지(<http://www.kspo.or.kr>)의 공지사항 참조 또는 체육인복지지원포털 ([spowell.kspo.or.kr](http://spowell.kspo.or.kr))의 공지사항 참조

#### 지원내용



- » 학기당 300만원의 범위 내 입학금 및 등록금 지원, 정규 수업연한 4개 학기 이내 지원

#### 지급종지 및 취소



- » 요구서류 미제출, 직전학기 평균 평점이 B0 미만 인 경우 등



국내대학원 교육지원금  
사업신청 바로가기

# 교육지원금

## 국내대학원 교육지원금

### 선정 및 지급 절차



#### ① 대상자 신청 및 서류제출

- 신청자 → 경기단체 → 대한체육회, 대한장애인체육회



#### ② 대한체육회, 대한장애인체육회 추천

- 대한체육회, 대한장애인체육회 → 공단



#### ③ 추천내역 검토 및 지급 확정

- 공단



#### ④ 국내대학원 교육지원금 지급

- 공단 → 대상자

# 02

## 교육지원금



### 국외유학 교육지원금

#### 지급대상



- » 국외 교육기관의 교육과정 및 연수기관의 연수과정을 통한 체육분야 국외 유학을 희망하는 국가대표 선수·지도자 중 「어학시험 및 기준표」에 따른 자격기준을 갖춘 사람

#### 모집시기



- » 7월 공고 : 국민체육진흥공단 홈페이지(<http://www.kspo.or.kr>)의 공지사항 참조

#### 지원기간



- » 대학 과정 : 2~4년, 대학원 과정 : 2년, 단기 교육 및 연구 과정 : 1년 이내

#### 지원범위



- » 입학금 및 등록금, 항공료, 체재비

#### 지급중지 및 취소



- » 요구서류 미제출, 직전학기 평균 평점이 B0 미만인 경우

#### 지급요건



- » 귀국 후 지원기간 이상 체육 관련 분야에서 활동



국외유학 교육지원금  
사업신청 바로가기

# 교육지원금

## 국외유학 교육지원금

### 선정 및 지급 절차

1

**대상자 신청 및  
서류제출**

신청자 → 경기단체  
→ 대한체육회,  
대한장애인체육회

2

**대한체육회,  
대한장애인체육회  
추천**

대한체육회,  
대한장애인체육회 →  
공단

3

**추천내역 검토 및  
지급 확정**

공단

4

**생활지원금  
지급**

공단 → 대상자

### 어학시험 및 기준표

구분	주관	단기 교육 및 연구 과정	대학 또는 대학원 과정
영어	NEW TEPS	서울대학교 TEPS관리위원회	600점 만점 기준 236점 이상
	TOEIC	미국 ETS(Educational Testing Service)	990점 만점 기준 625점 이상
	TOEFL	iBT 한미교육위원회	120점 만점 기준 71점 이상
중국어	HSK	중국국가한어 수평고시위원회	신 HSK 5급 180점 이상
일어	JPT	(순다이) 학원(동경고등수험강습회)	990점 만점 기준 610점 이상
	JLPT	일본국제교류기금 일본국제교육지원협회	N3 이상
제1호부터 제3호까지 이외의 외국어 시험 및 그밖의 언어		공인 외국어 시험 100점 만점 기준 60점 이상	입학 허가 시 요구하는 성적 이상

# 03 PART

**은퇴체육인 대상**

Support for student athletes

## 체육인 복지사업



KSP0 서울올림픽기념국민체육진흥공단

체육인 직업안정 사업

26

# 03

## 체육인 직업안정 사업



창업지원  
사업신청 바로가기

### 창업지원

#### 지원대상

- » 은퇴(예정) 체육인 중 창업희망자, 예비창업자, 기창업자

#### 지원내용

#### » 1. 창업교육과정(씨앗)

(체육인 중 창업에 관심있으며 창업의 기초지식을 배우고자 하는 자)

- ① 창업 기초교육을 통하여 창업기본지식 획득, 창업아이템 발굴 등 사업 구체화 지원
- ② 시장조사 전문 컨설팅을 통해 초기 시장 진입을 위한 수요·경쟁환경 분석 등 지원

#### 2. 창업보육과정(새싹)

(체육인 중 사업계획이 준비되어 있으며 창업 실무역량을 강화하고 전문가의 보육을 통해 창업을 하고자 하는 자)

- ① 준비된 사업계획 바탕 비즈니스 모델링, 마케팅, 창업실무 지원 등 창업보육 및 사업화지원금 지급

#### 3. 창업점검과정(열매)

(체육인 기창업자 중 전문컨설팅을 희망하는 자)

- ① 사업 현황점검 및 기업성장을 위한 맞춤형 컨설팅 지원

#### 선정 및 지원절차

- » 과정별 세부일정 상이할 수 있음

참여자 모집(3월)

신청자 → 공단

신청내역 검토 및 대상자 선정(4월)

공단

창업 지원 시행(5월~)

공단 → 대상자



지도자연수  
사업신청 바로가기

## 지도자연수

### 지원대상

- » 체육인 은퇴(예정)선수 중 지도자로의 경력 전환 희망자

### 지원내용

- » 1. **국내 지도자연수** : 직장/학교 운동부, 스포츠클럽, 프로스포츠구단 등의 기관에서 지도자 경력을 개발할 수 있도록 지원
- » 2. **해외 지도자연수** : 해외 스포츠클럽, 국제협회, 프로스포츠구단 등의 기관에서 지도자 경력을 개발할 수 있도록 지원

### 선정 및 지원절차

참여기관 참여자 모집 및 선발

신청자 → 공단

사전 직무교육 및 매칭

공단

국내외 지도자연수

참여기관 ↔ 대상자



취업지원  
사업신청 바로가기

## 취업지원

### 지원대상

- » 체육인 중 취업 희망자

### 지원내용

- » 스포츠 행정(공공기관, 종목별 협단체, 시도체육회 등), 스포츠 산업(스포츠마케팅, 스포츠컨설팅, 에이전시 등), 기타 비스포츠기업에 인턴 근무할 수 있도록 지원

### 선정 및 지원절차

참여자 모집 및 선발(3~4월)

신청자 → 공단

사전 직무교육 및 매칭(5월)

공단

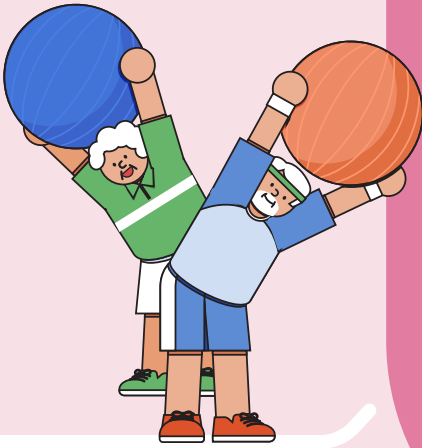
인턴십 근무(6~11월)

# 04 PART

**원로체육인 대상**

Support for student athletes

## 체육인 복지사업



KSPO 서울올림픽기념국민체육진흥공단

원로체육인 지원

30

# 04

## 원로체육인 지원



### 지급대상



- » 체육진흥의 뚜렷한 공이 있는 60세 이상의 원로 체육인

### 모집시기



- » **2월 공고** : 국민체육진흥공단 홈페이지 (<http://www.kspo.or.kr>) 또는 체육인 복지지원포털([spowell.kspo.or.kr](http://spowell.kspo.or.kr))의 공지사항 참조

### 지원내용



- » **의료비 지원** : 질병, 부상 등으로 1년 이상 장기요양 중인 사람을 대상으로 3,000만원 이내, 선정일 기준 1년간의 본인부담 의료비 지원(질환별 입원진료 일수와 외래진료 일수의 합이 연간 180일 이내)

**생계비 지원** : 「국민기초생활 보장법」에 따른 수급자 또는 차상위계층을 대상으로 1,000만원 이내 지원



원로체육인 사업 안내

# 원로체육인 지원

## 선정 및 지급 절차



### ① 대상자 신청 및 서류제출

- 신청자 → 공단



### ② 신청내역 검토 및 확정

- 공단



### ③ 원로 체육인 지원 시행

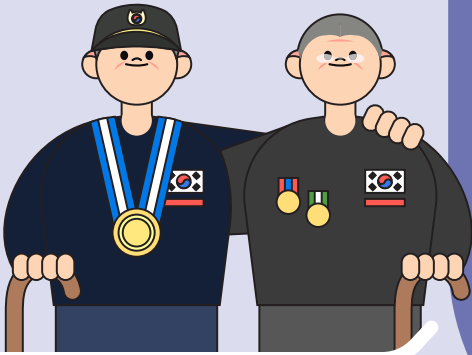
- 공단 → 대상자

# 05 PART

**대한민국체육유공자  
대상**

Support for student athletes

## 체육인 복지사업



KSP0 서울올림픽기념국민체육진흥공단

대한민국체육유공자 보상

34

# 05

## 대한민국체육유공자 보상

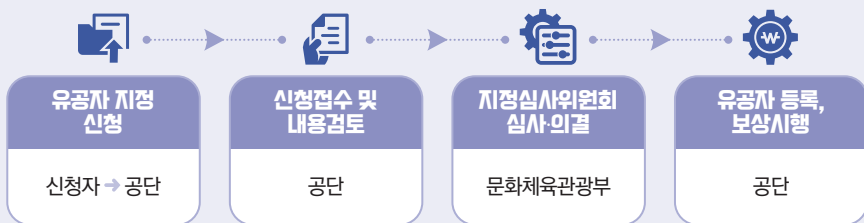


### 지정대상

- » 국가대표선수나 국가대표선수 지도자 중에서 국제경기대회의 경기·훈련 또는 이를 위한 지도 중
  - ① 사망한 경우
  - ② 「장애인복지법」에 따른 '장애의 정도가 심한 장애'를 갖게 된 경우
  - ③ 「장애인복지법」에 따른 '장애의 정도가 심하지 않은 장애'가 '장애의 정도가 심한 장애'가 된 경우
  - ④ 「장애인복지법」에 따른 '장애의 정도가 심한 장애'를 가진 사람이 다른 '장애의 정도가 심한 장애'를 갖게 된 경우

### 지정 및 보상절차

» 질병 보상절차



### 지원시기

- » 연중지급  
- 신청에 따라 지급



대한민국체육유공자 보상  
사업 안내

# 대한민국체육유공자 보상

## 지원내용

구분	지원기준	지원대상	
연금	「국가유공자 등 예우 및 지원에 관한 법률」 제12조에 따라 지급 * 상세내용 체육인복지지원사업 시행지침 참고 연금수급자 중 생활이 곤란한 사람	본인 또는 유족 1명	
생활 안정수당	구분	지급액(천원)	
	「국민기초생활 보장법」에 따른 수급자	3인 가족 이하 200 4인 가족 이상 250	
	「국민기초생활 보장법」에 따른 차상위층	3인 가족 이하 150 4인 가족 이상 200	
간호수당	구분	월 지급액(천원)	
	「장애인복지법」에 따른 장애의 정도가 심한 장애인으로서 다른 사람의 보호 없이는 활동이 어렵다고 위원회의 의결을 거쳐 인정된 사람	2,100	
사망 위로금	「국가유공자 등 예우 및 지원에 관한 법률」 제15조에 따른 상시 간호수당에 준하는 금액	유족	
의료지원	체육유공자 지정사유가 된 부상 및 장애에 대한 진료비, 보조 기구 구입·수리비용 예산 내 지원	본인	
교육지원	중학교 이상 교육기관의 수업료 등 학비와 학습보조비 지원		
	구분	지급액(천원)	
	수업료 등	본인 납부 입학금·수업료 전액 (자녀의 경우, 사립대학은 1/2 금액)	
학습보조비(연)	(중학교) 120, (고등학교) 140, (특수학교) 700, (대학교) 230	본인, 배우자, 자녀 (30세 미만)	
취업지원	1. 직업능력개발훈련시설에서의 훈련비용 등 2. 취업에 필요한 자격 취득 등에 드는 비용 일부 • (유공자) 수강료의 1/2, 연간 500천원 이내 • (배우자·자녀) 수강료의 1/2, 연간 250천원 이내	본인, 배우자, 자녀	
주택 우선공급	「주택공급에 관한 규칙」에 따라 국민주택·민영주택의 특별분양 특례 • 신청일로부터 입주할 때까지 무주택 세대구성원인 경우	본인 및 유족	
생업지원	국민체육진흥공단, 대한체육회, 대한장애인체육회, 태권도진흥재단 등 체육 분야 공공기관의 소관 시설 안 일상 생활용품 판매를 위한 매장 운영 및 자동판매기 설치 허가 신청 시 우선 반영	본인 및 유족	
그 밖의 지원	요양 지원	「노인장기요양보험법」에 따른 재가급여·시설급여를 받는 경우 본인 부담비용의 80%이내 지원	본인, 배우자, 유족 중 부모
	고궁 등의 이용 지원	국가나 지방자치단체에서 관리하는 고궁, 공원, 기념관, 공연장, 수목원 등 이용 시 무료 또는 요금 할인	본인및부모자, 배우자, 선순위 유족

# 체육인 복지사업

KSPO 서울올림픽기념  
국민체육진흥공단



체육인복지지원포털에 회원가입하고

**체육인복지사업 정보를 한 곳에서  
확인하세요!!**



체육인복지지원포털  
(SPOWELL)



문화체육관광부



국민체육진흥공단

05540 서울시 송파구 올림픽로 424 올림픽회관

☎ 02-410-1114



www.kspo.or.kr